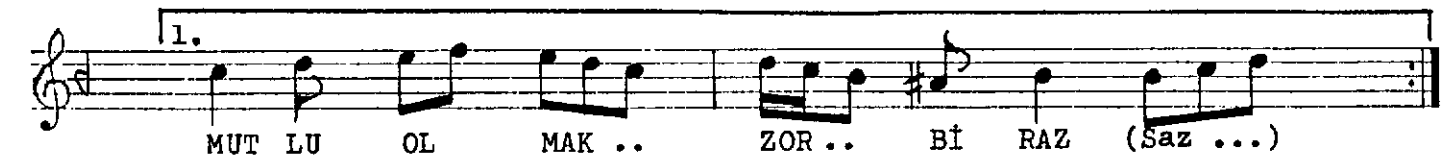
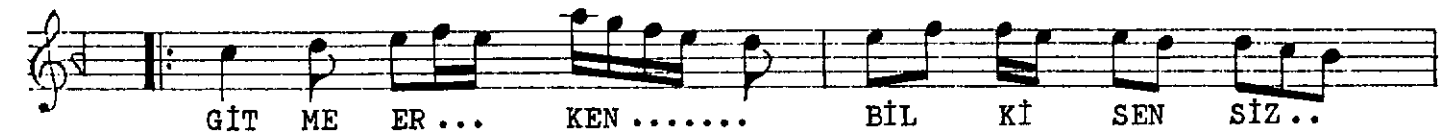
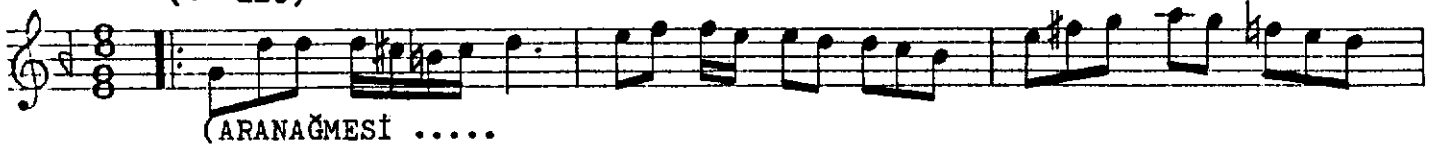


ISFAHAN ŞARKI

Söz ve Müzik

Usûlü: MÜSEMME (Gel bu akşam kalbimin feryadı neymiş..) Mediha Şen SANCAKOĞLU

(♩=116)



(Saz .....)

ÖY LE BAĞ LAN ... DIM Kİ SEN DEN ...

AY RI KAL MAK ..... HAY Lİ GÜÇ (Saz ..)

HAY ... Lİ GÜÇ (Saz ..) ZOR Bİ RAZ E.B.

GEL BU AKŞAM KALBİMİN FERYADI NEYMİŞ GÖR BİRAZ  
 GİTME ERKEN BİL Kİ SENSİZ MUTLU OLMAK ZOR BİRAZ  
 ÖYLE BAĞLANDIM Kİ SENDEN AYRI KALMAK HAYLİ GÜÇ  
 GİTME ERKEN BİL Kİ SENSİZ MUTLU OLMAK ZOR BİRAZ

(Mediha Şen SANCAKOĞLU)

Vezni: Fâilâtün/fâilâtün/fâilâtün/fâilün